

# Joker.

Kortene blandes påny.





Vi mener, at udvikling af værktøj aldrig må stoppe. Derfor har vi kigget nøje på skruenøglen igen.

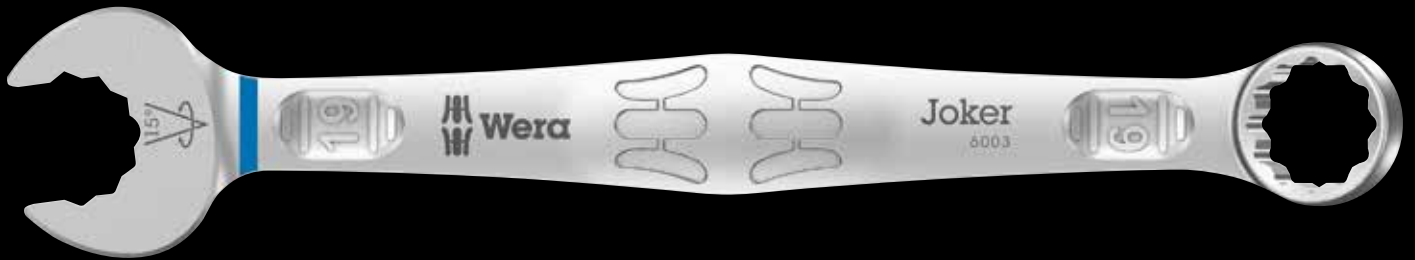
Resultatet er en Joker-serie med endnu flere problemløsninger til de øgede krav til moderne skrueværktøjer.



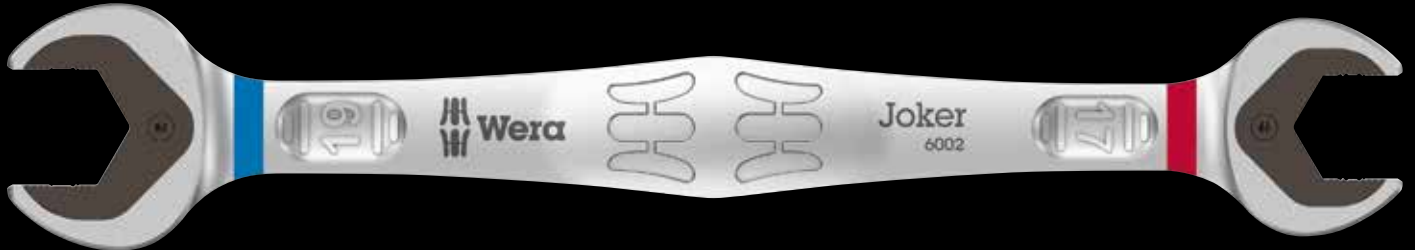
Joker 6004



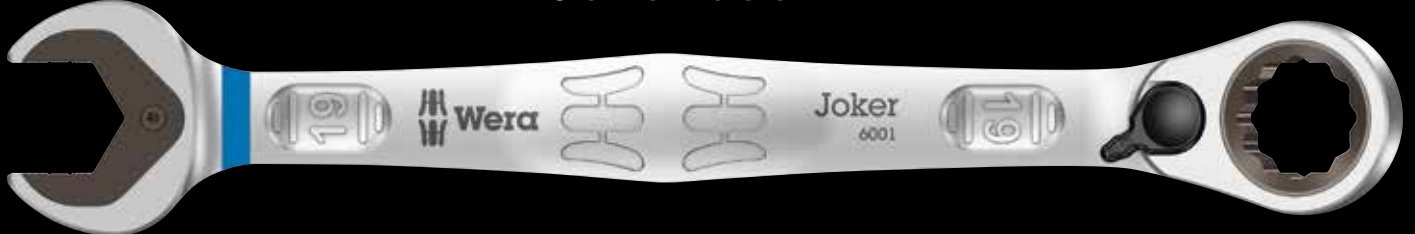
Joker 6003



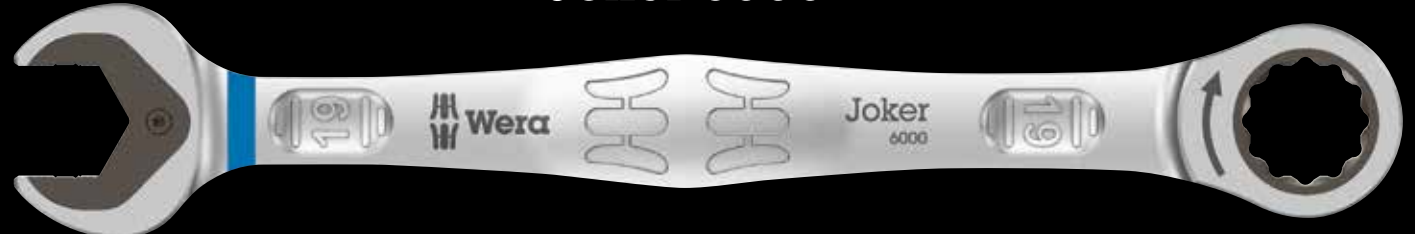
Joker 6002



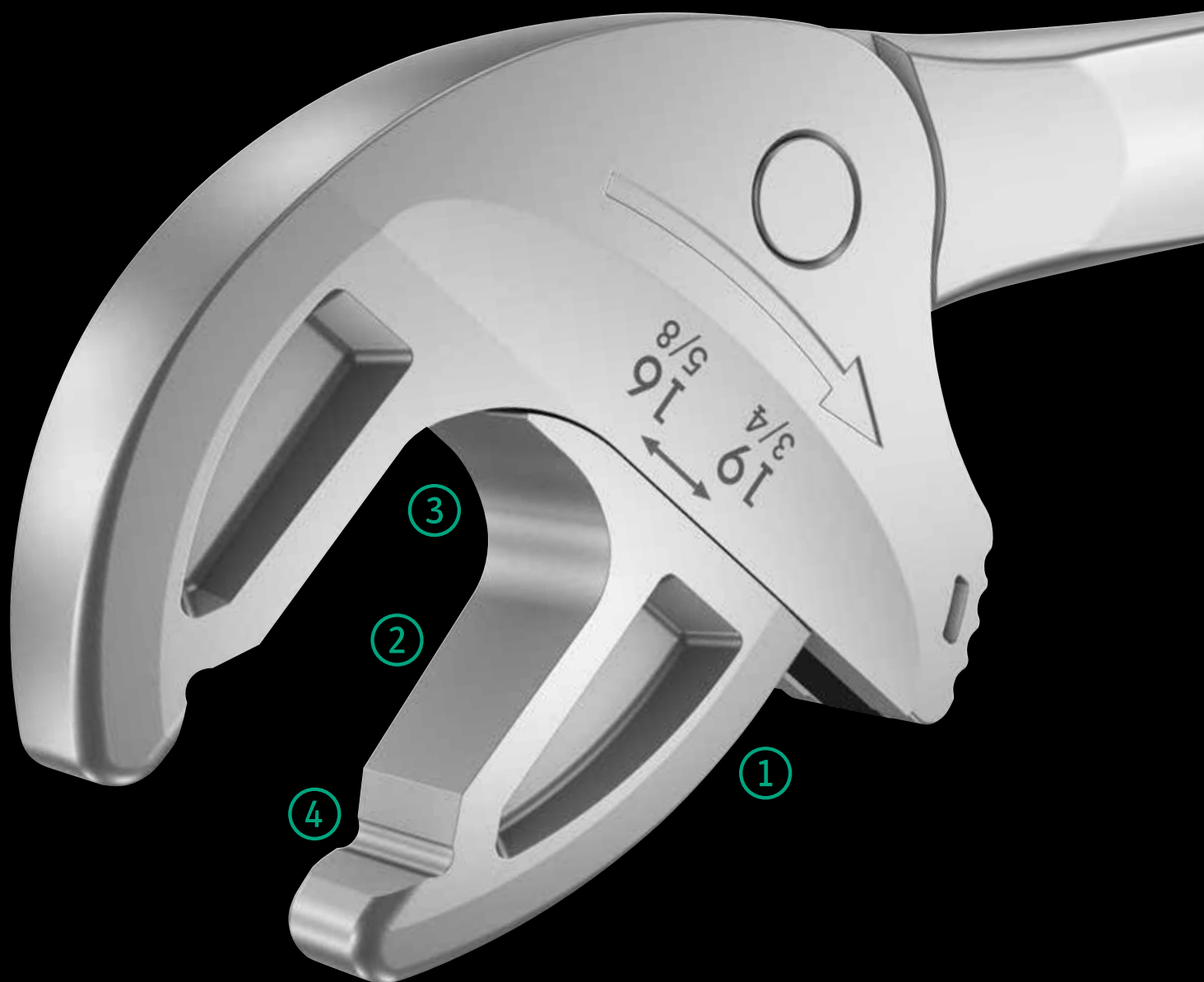
Joker 6001



Joker 6000



# Joker 6004



Mange brugere ønsker sig et universelt stykke skrueværktøj med et så bredt anvendelsespektrum som muligt. Et eneste stykke værktøj til flere metriske og tommemål skulle det være.

Det skulle automatisk indstille sig på de forskellige skruestørrelser. Tage godt og sikkert fat, ikke beskadige noget og give mulighed for en høj arbejdshastighed.

Via de trinløst parallelførte bakker erstattes flere enkeltstørrelser af gaffelnøgler. Den størrelse, der er brug for, indstiller sig trinløst af sig selv, når nøglen sættes på den sekskantede møtrik eller skrue.

Den integrerede armmekanisme klemmer den sekskantede skrue eller møtrik sikkert ind mellem bakkerne, hvilket betydelig forringer risikoen for at rutsje af eller forårsage beskadigelser.

Skraldefunktionen sørger for hurtig og gennemgående skruning und at tage nyt greb. Via brug af hjørnevidde-prismer kan der realiseres en returvinkel på blot 30°.

En-arm-konstruktionen i forbindelse med skraldefunktionen og hjørneviddeprismet giver mulighed for også at arbejde under snævre forhold. Den indstillelige Joker 6004 er det universelle stykke skrueværktøj.



## Joker 6004

### 1 Automatisk og trinløst selvindstillende



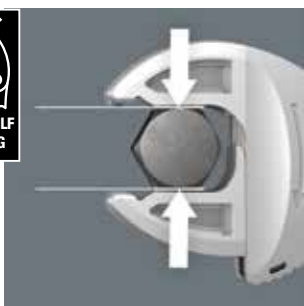
Via de parallelførte bakker, der automatisk trinløst griber til, dækker Joker gaffelnøglen 6004 alle størrelser indenfor det pågældende anvendelsesområde. Den nødvendige størrelse finder nøglen selv ved ansats på møtrikken eller skruen uden indstilling.

### 3 Skraldemekanik til hurtigt arbejde



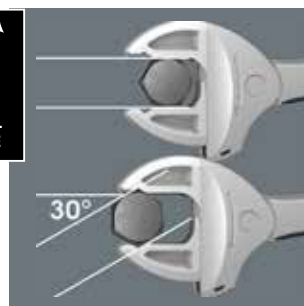
Skraldefunktionen i gabet sørger for hurtig og gennemgående skruring uden at fjerne nøglen fra emnet.

### 2 Skrueskånende



Joker 6004's parallelle glatte bakker giver mulighed for et fladepres og kan derved undgå en afrunding af møtrikken hhv. skruehovedet, hvilket kan forekomme ved kraftoverførsel om hjørner.

### 4 Lille returvinkel



Via hjørneviddeprismerne i gabet muliggøres en returvinkel på blot 30°.

# Joker 6004 – udvalg

## 6004 Joker XS selvjusterende gaffelnøgle



**Anvendelse:** sekskantede skruehoveder hhv. møtrikker med nøglestørrelse 7-10 (metrisk) hhv. 1/4"-3/8" (tommemål)

**Udførelse:** selvjusterende gaffelnøgle med skraldefunktion; gaffelsiden indstillelig i størrelsen, parallelførte glatte sider; med 30° returvinkel via hjørneviddeprismerne i gabet; hul til ophængning

	mm		mm	mm
05020099001 <sup>1)</sup>	7-10	1/4"-3/8"	115	7.7

<sup>1)</sup>Kan leveres fra efterår 2020

## 6004 Joker S selvjusterende gaffelnøgle



**Anvendelse:** sekskantede skruehoveder hhv. møtrikker med nøglestørrelse 10-13 (metrisk) hhv. 7/16"-1/2" (tommemål)

**Udførelse:** selvjusterende gaffelnøgle med skraldefunktion; gaffelsiden indstillelig i størrelsen, parallelførte glatte sider; med 30° returvinkel via hjørneviddeprismerne i gabet; hul til ophængning

	mm		mm	mm
05020100001	10-13	7/16"-1/2"	154	10

## 6004 Joker L selvjusterende gaffelnøgle



**Anvendelse:** sekskantede skruehoveder hhv. møtrikker med nøglestørrelse 16-19 (metrisk) hhv. 5/8"-3/4" (tommemål)

**Udførelse:** selvjusterende gaffelnøgle med skraldefunktion; i størrelsen indstillelig gaffelside, parallelførte glatte sider; med 30° returvinkel via hjørneviddeprismerne i gabet; hul til ophængning

	mm		mm	mm
05020101001	16-19	5/8"-3/4"	224	14

## 6004 Joker XXL selvjusterende gaffelnøgle



**Anvendelse:** sekskantede skruehoveder hhv. møtrikker med nøglestørrelse 24-32 (metrisk) hhv. 15/16"-1 1/4" (tommemål)

**Udførelse:** selvjusterende gaffelnøgle med skraldefunktion; i størrelsen indstillelig gaffelside, parallelførte glatte sider; ; med 30° returvinkel via hjørneviddeprismerne i gabet; hul til ophængning

	mm		mm	mm
05020102001	24-32	15/16"-1 1/4"	322	20

## 6004 Joker M selvjusterende gaffelnøgle



**Anvendelse:** sekskantede skruehoveder hhv. møtrikker med nøglestørrelse 13-16 (metrisk) hhv. 1/2"-5/8" (tommestål)

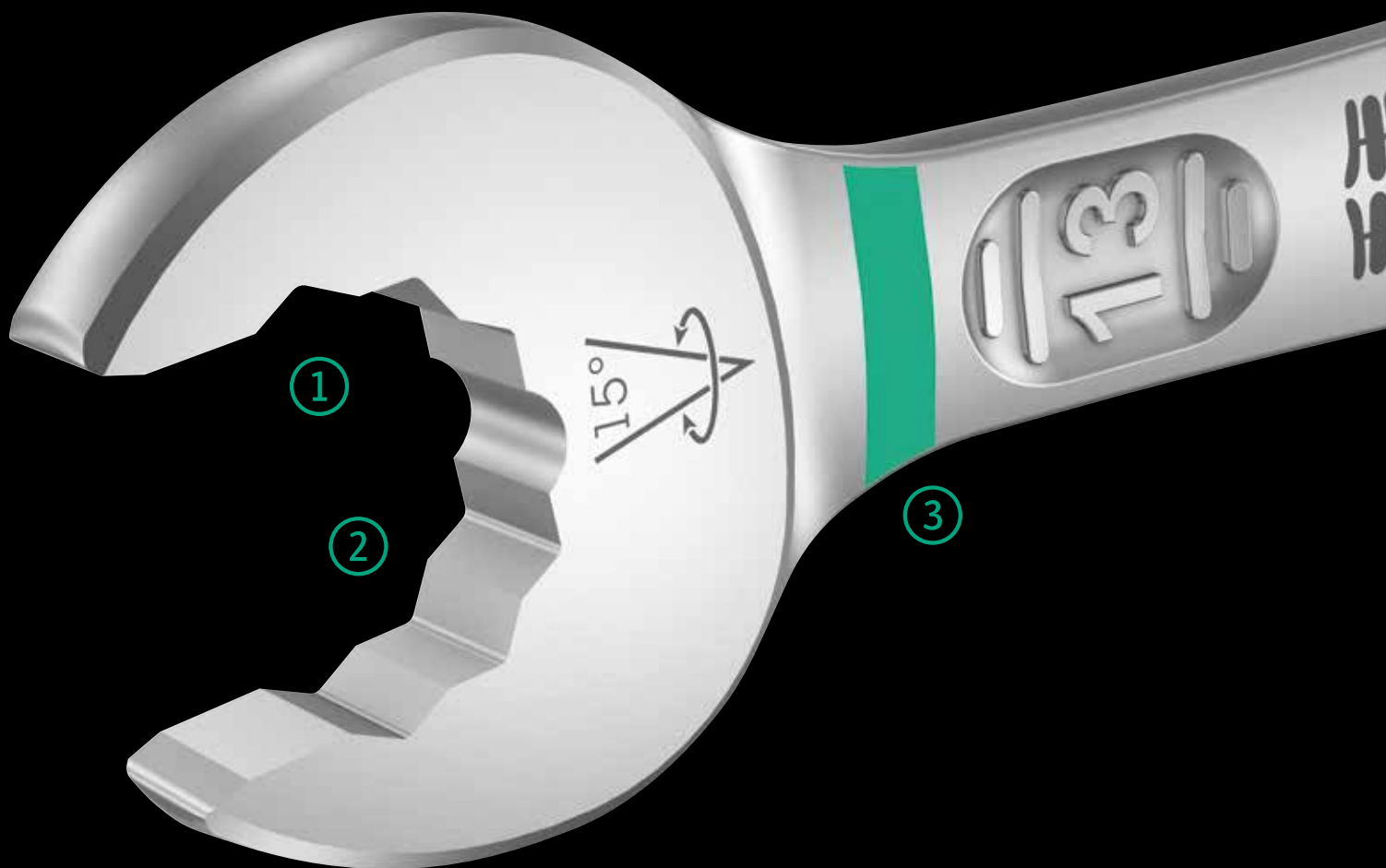
**Udførelse:** selvjusterende gaffelnøgle med skraldefunktion; i størrelsen indstillelig gaffelside, parallelførte glatte sider; med 30° returvinkel via hjørneviddeprismene i gabet; hul til ophængning

	mm	mm	mm	mm
05020103001 <sup>1)</sup>	13-16	1/2"-5/8"	188	12.4

<sup>1)</sup>Kan leveres fra efterår 2020



# Joker 6003



Da montagepladsen ved skrueopgaver bliver stædigt snævrere, er der brug for værktøj, med hvilket brugeren også kan udføre arbejdet med succes i sådanne situationer. Snævre montageforhold kræver yderligere ansatzpunkter til værktøjet. Kan man modificere gaffelnøgler på en sådan måde, at værktøjets ansatzmuligheder forøges?

Via kombinationen af den 7,5° drejede gaffel og dobbeltsekskantgeometrien opnås en fordobling af ansatzpunkterne. Ved en gentaget 180°-drejning af nøglen omkring længdeaksen under skrueingen findes der fire ansatzmuligheder, og man "kan få fat om" møtrikker hhv. skruer for hver 15°.

Joker 6003 med den smarte gaffelgeometri udvider anvendelsespektret under snævre arbejdsforhold betydeligt. Det pågældende ansatzpunkt finder Joker 6003 så at sige selv efter hver vending.

Den slanke og alligevel robuste ringside er vinklet 15° i forhold til værktøjsaksen. Via overfladeforædlingen af høj kvalitet opnås en høj grad af langvarig korrosionsbeskyttelse.

Med værktøjsfinderens Take it easy: farvemærkning efter størrelse.





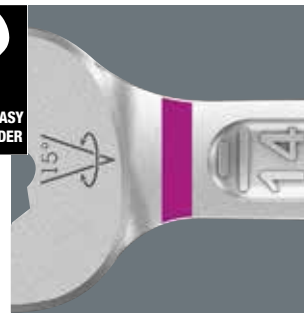
## 1 Til særligt snævre forhold



finder Joker 6003 så at sige selv efter hver vending.

Ringgaffelnøglen Joker 6003 med dens særlige gaffelgeometri – en 7,5° drejet gaffelside og dobbeltsekskantsgeometri – fordobler ansatzmulighederne ved gentagen 180°-drejning af nøglen omkring længdeaksen. Møtrikker hhv. skruehoveder kan man "få fat på" hver 15°. Det pågældende ansatzpunkt

## 3 Wera værktøjsfinder Take it easy



Zyklop toppe og Zyklop toppe med holdefunktion) og TORX®-skrue (vinkeløgler, Zyklop bit-nøgler).

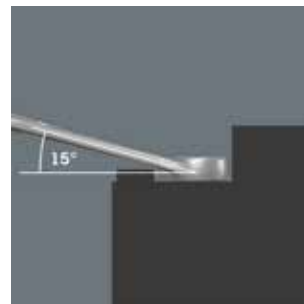
Take it easy værktøjsfinder med farvemærkning efter størrelse – gør det let og hurtigt at finde det rigtige stykke værktøj. Størrelsesguidesystem til værktøj til indvendige sekskantskrue (vinkeløgler, Zyklop bit-toppe), udvendige sekskantskrue og -møtrikker (Joker gaffelnøgler,

## 2 Til mindre end 30° returvinkel



Via den 7,5° drejede gaffelside, dobbeltsekskantsgeometrien og en tilpasset anvendelsesmåde (ansatz – skrue – drejning – påny ansatz – skrue – drejning osv.) kan man også løse skruesituationer, der tillader mindre end 30° returvinkel.

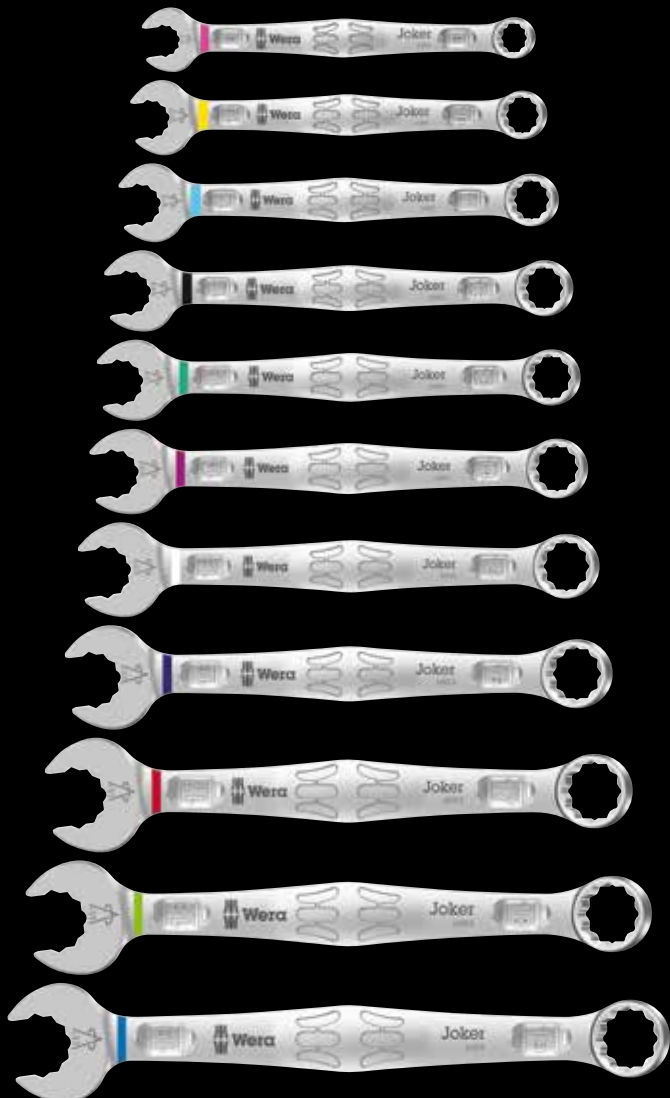
## 4 Vinklet ringside



Ringsiden er vinklet 15° i forhold til værktøjsaksen for at forebygge kvæstelser.

# Joker 6003 – udvalg

## 6003 Joker ringgaffelnøgle

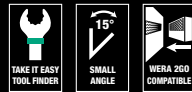


**Anvendelse:** sekskantede skruehoveder hhv. -møtrikker

**Udførelse:** ringgaffelnøgle; gaffelsiden drejet 7,5°; ringsiden drejet 15°; med værktøjsfinder Take it easy; farvemærkning efter størrelse

		mm	mm	mm	mm	mm
05020200001		8	115	19	4,5	12,5
05020201001		10	125	22	5	15
05020202001		11	135	24,5	5	17
05020203001		12	148	26	5,5	18
05020204001		13	160	27	6	19
05020205001		14	167	29	6	20
05020206001		15	174	32	6	22
05020207001		16	182	35	6,5	23
05020208001		17	190	38	6,5	24,5
05020209001		18	210	39	7,5	26
05020210001		19	230	42	7,5	27,5

## 6003 Joker 5 Set 1 ringgaffelnøglesæt



Ringgaffelnøgle-sæt, gaffelsiden drejet 7,5°

5 dele

I robust taske

05020230001	<b>6003 Joker</b>	1x 8x115; 1x 10x125; 1x 13x160; 1x 17x190; 1x 19x230

## 6003 Joker 11 Set 1 ringgaffelnøglesæt



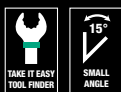
Ringgaffelnøgle-sæt, gaffelsiden drejet 7,5°

11 dele

I robust taske

05020231001	<b>6003 Joker</b>	1x 8x115; 1x 10x125; 1x 11x135; 1x 12x148; 1x 13x160; 1x 14x167; 1x 15x174; 1x 16x182; 1x 17x190; 1x 18x210; 1x 19x230

## 6003 Joker Imperial ringgaffelnøgle, tommemål



**Anvendelse:** sekskantede skruehoveder hhv. møtrikker

**Udførelse:** ringgaffelnøgle; gaffelsiden drejet 7,5°; ringsiden drejet 15°; med værktøjsfinderen Take it easy: farvemærkning efter størrelse

		mm	mm	mm	mm	
05020211001		5/16"	115	19	4,5	12,5
05020212001		3/8"	125	22	5	15
05020213001		7/16"	135	24,5	5	17
05020214001		1/2"	160	26	6	19
05020215001		9/16"	167	29	6	20
05020216001		5/8"	182	35	6,5	23
05020217001		11/16"	210	40	7,5	26
05020218001		3/4"	230	42	7,5	27,5

## 6003 Joker 5 Imperial Set 1 ringgaffelnøglesæt, tommemål



Ringgaffelnøgle-sæt, gaffelsiden drejet 7,5°

5 dele

I robust taske

05020240001		
<b>6003 Joker Imperial</b>	1x 5/16"x115; 1x 3/8"x125; 1x 1/2"x160; 1x 9/16"x167; 1x 3/4"x230	

## 6003 Joker 8 Imperial Set 1 ringgaffelnøglesæt, tommemål



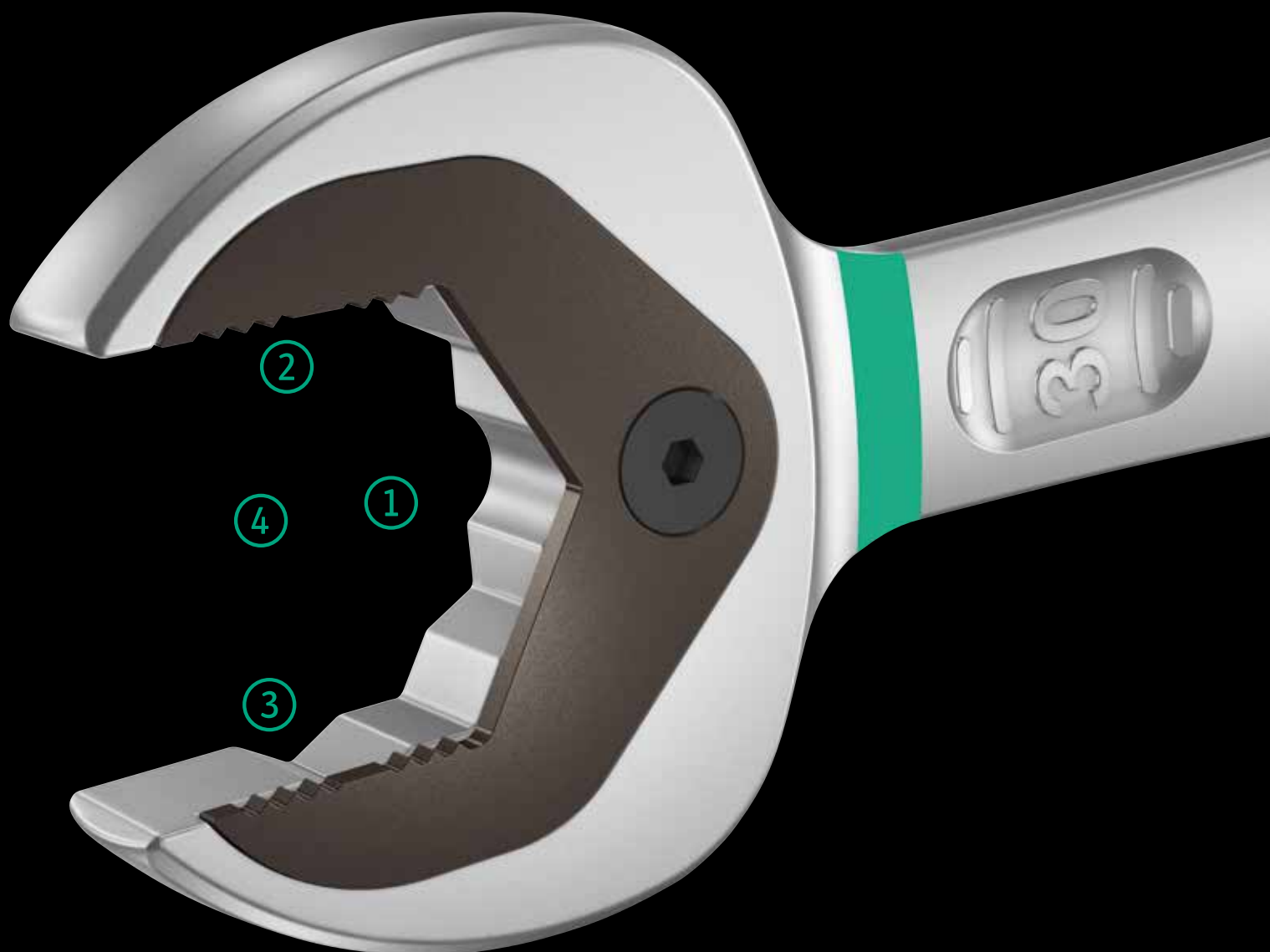
Ringgaffelnøgle-sæt, gaffelsiden drejet 7,5°

8 dele

I robust taske

05020241001		
<b>6003 Joker Imperial</b>	1x 5/16"x115; 1x 3/8"x125; 1x 7/16"x135; 1x 1/2"x160; 1x 9/16"x167; 1x 5/8"x182; 1x 11/16"x210; 1x 3/4"x230	

## Joker 6002

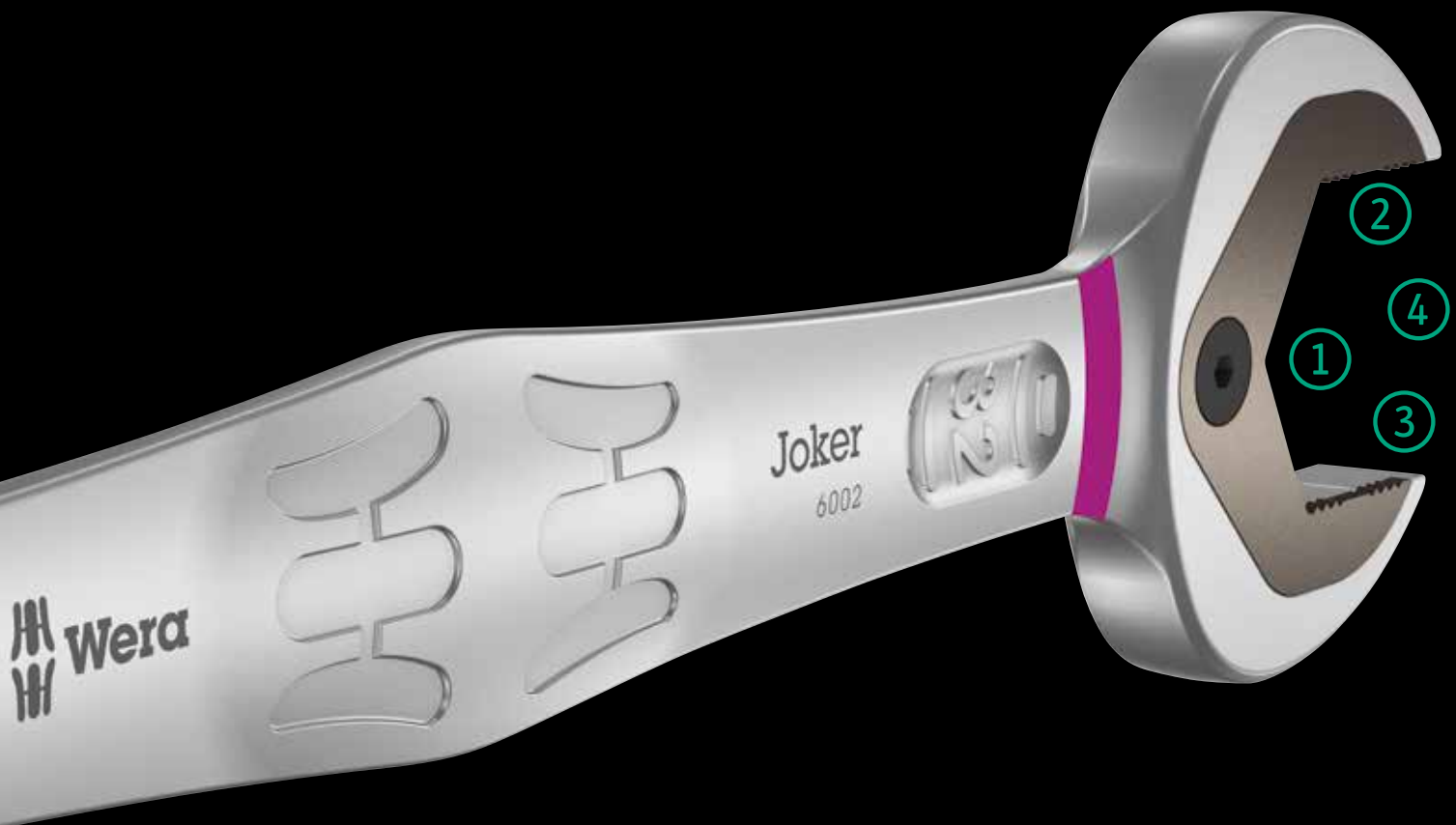


Metrisk kvalitets dobbelt-gaffelnøgle: Alt, hvad en nøgle skal kunne. Med holdefunktion via metalplade i gafflen, der ned sætter faren for tab af skrue eller møtrik.

Den udskiftelige metalplade i gafflen griber med ekstra hårde tænder skruer og møtrikker og ned sætter faren for at rutsje væk. Det integrerede slutanslag kan forhindre rutsjen ned fra skruehovedet og muliggør brug af større momenter. Den dobbelt sekskantsgeometri

sørger for en formånliggende forbindelse med skrue eller møtrik og for at mindske faren for at rutsje væk. En returvinkel på kun 30° hindrer tidskrævende venden om på nøglen ved skruring. Den specielle smedegeometri sørger for stor momentoverførsel og bøjningsstyrke.

Den nye dobbeltgaffel Joker egner sig fortrinligt til at stikke skruer og møtrikker. Med værktøjsfinderer Take it easy: Farvemærkning efter størrelse.



## 1 Holdefunktion



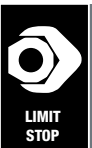
Med jokerens holder føres møtrikker og bolte direkte og sikkert til anvendelsesstedet. Gevindet kan hurtigt og sikkert skrues til. Bolten eller møtrikken falder ikke ud. En tidskrævende søgning undgås.

## 3 Dobbelt sekskant geometri



Jokerens udspekulerede dobbelt sekskant geometri sidder formsluttende omkring boltens eller møtrikkens – den bare sidder. Og den hærdede metalplade i nøglen, som kan udskiftes, holder fast i boltens takket være de meget hårde tænder. Dette forhindrer forstyrrende pauser selv ved høje drejningsmomenter.

## 2 Endestoppet



Kan du huske, hvordan det er, når nøglen skal sættes på igen og hele tiden justeres? Så var det da bedre at spare på kræfterne og undgå kvæstelser! I dag forhindrer jokeren takket være endestoppet, at nøglen glider ud af skruenhovedet. Det gør alting bare lettere. Og: Kræfterne kan så bruges til arbejdet.

## 4 Lille returvinkel



I stedet for 60° sørger jokeren nu så for en 30° returvinkel takket være den dobbelte sekskant. Netop derfor – og takket være det lige hoved – gør jokeren nøglevendinger overflødige. Bolte og møtrikker laves nu med jokeren i situationer, hvor et normalt værktøj må give op. Kombinationen af

endestop og lille returvinkel gør, at man kan arbejde effektivt, også når det gælder rørforskrutninger.

# Joker 6002 – udvalg

## 6002 Joker dobbeltgaffelnøgle



**Anvendelsesformål:** Sekskantede skruehoveder hhv. møtrikker

**Udførelse:** Dobbeltgaffelnøgle

	mm	mm	mm	mm	mm	
05003760001		10	23	13	27	5,5
05003765001		17	37	19	42	8,5
05020260001 <sup>1)</sup>		20	48	22	51	10
05020261001 <sup>1)</sup>		22	48	24	51	10
05020262001 <sup>1)</sup>		24	51	27	60	11
05020263001 <sup>1)</sup>		27	63	32	66	12
05020264001 <sup>1)</sup>		30	63	32	66	12

<sup>1)</sup>Kan leveres fra maj 2020

## 6000/6002 Joker 6 Set 1 gaffel- og ringskralde-nøglesæt



Gaffelnøgle- og ringskraldesæt

6 dele

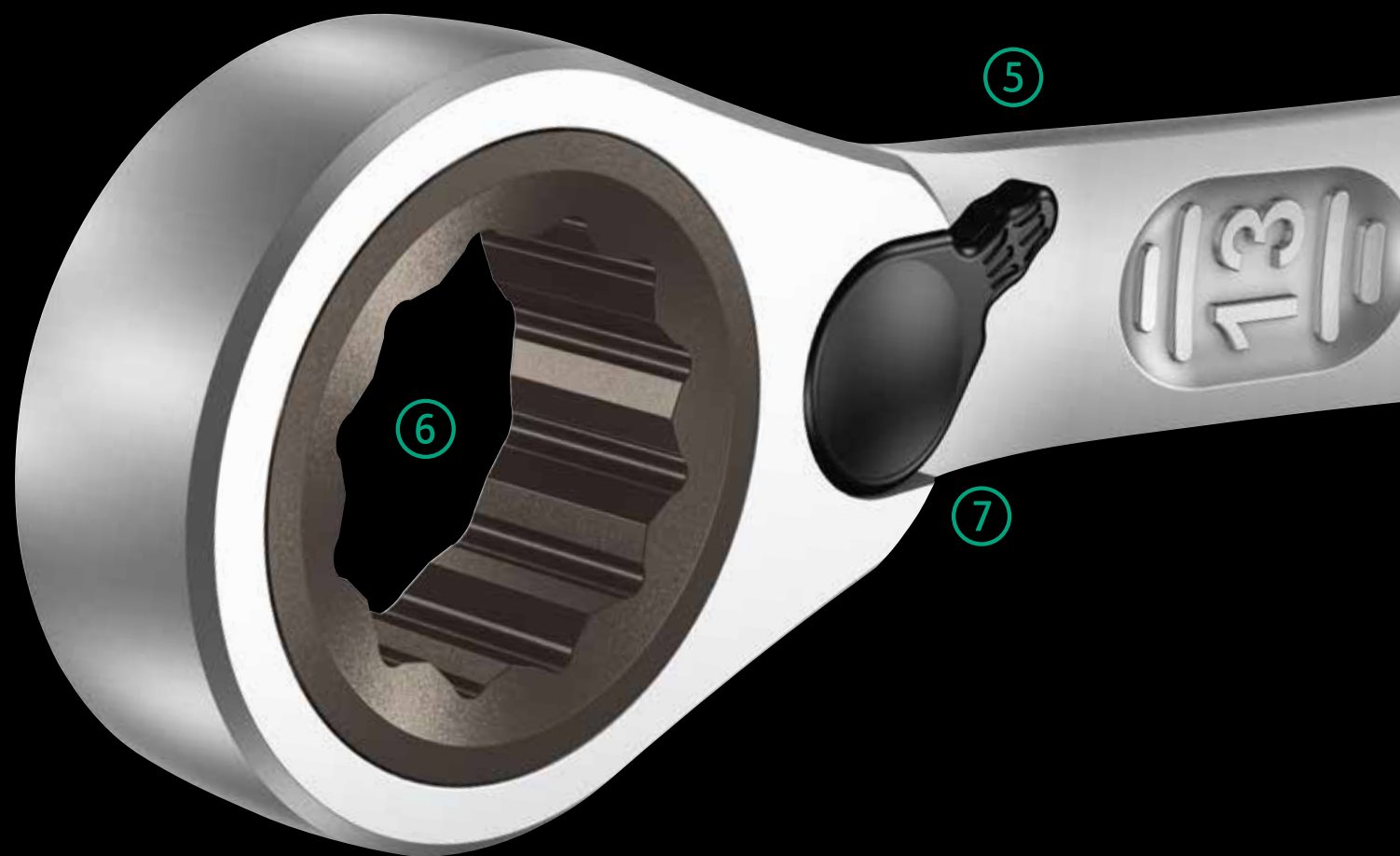
I robust taske

05020022001		
<b>6000 Joker</b>	1 x 10x159; 1 x 13x177; 1 x 17x224;	
	1 x 19x246	
<b>6002 Joker Double</b>	1 x 10x13x167; 1 x 17x19x235	





# Joker 6001



## 1 Holdefunktion



Med jokerens holder føres møtrikker og bolte direkte og sikkert til anvendelsesstedet. Gevindet kan hurtigt og sikkert skrues til. Bolten eller møtrikken falder ikke ud. En tidskrævende søgning undgås.

## 2 Endestoppet



Kan du huske, hvordan det er, når nøglen skal sættes på igen og hele tiden justeres? Så var det da bedre at spare på kræfterne og undgå kvæstelser! I dag forhindrer jokeren takket være endestoppet, at nøglen glider ud af skruehovedet. Det gør alting bare lettere. Og: Kræfterne kan så bruges til arbejdet.

## 5 Joker Switch



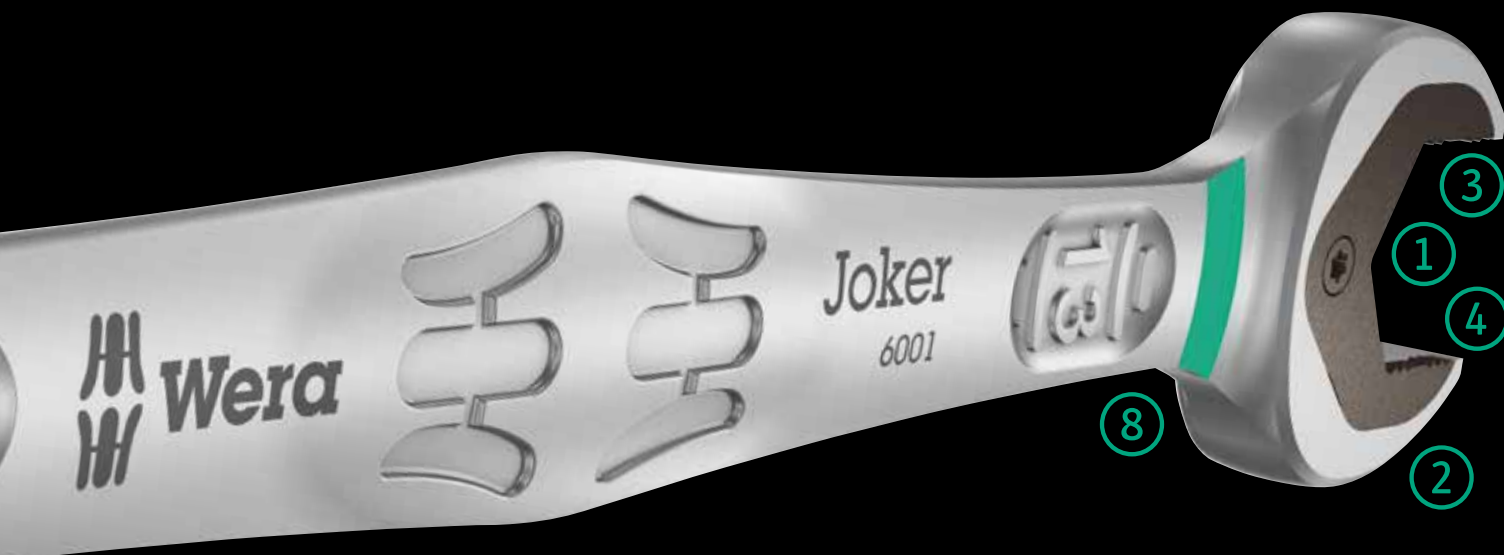
Den fint fortandede skraldemekanik kan let omskiftes til begge retninger via en knap.

## 6 Høj finfortanding



Skraldemekanikken på ringsiden har en usædvanlig høj finfortanding med 80 tænder og sikrer dermed en stor fleksibilitet selv i snævre områder.





Joker gaffelringskraldenøgler med skraldeside i vinkel og omskifterknop. Med holdefunktion via metalplade i gafflen, der nedsætter faren for at tabe skruer og møtrikker.

Den lille returvinkel på kun 30° på gaffelsiden hindrer tidskrævende venden rundt på nøglen under skruringen. Den omskiftelige skraldemekanik på ringsiden med høj

finfortanding (80 tænder) sørger for en høj grad af fleksibilitet også under snævre arbejdsforhold.

Hørbart præcis skraldemekanik. Det robuste todelte hak-element giver derudover mulighed for ekstrem holdbarhed. Skraldesiden er vinklet med 15° mhp.

### 3 Dobbelt sekskant geometri



Jokerens udspekulerede dobbelt sekskant geometri sidder formluttende omkring bolten eller møtrikken – den bare sidder. Og den hærdede metalplade i nøglen, som kan udskiftes, holder fast i boltens takket være de meget hårde tænder. Dette forhindrer forstyrrende pauser selv ved høje drejningsmomenter.

### 4 Lille returvinkel



I stedet for 60° sørger jokeren nu så for en 30° returvinkel takket være den dobbelte sekskant. Netop derfor – og takket være det lige hoved – gør jokeren nøglevendinger overflødige. Bolte og møtrikker laves nu med jokeren i situationer, hvor et normalt værktøj må give op. Kombinationen af endestop og lille returvinkel gør, at man kan arbejde effektivt, også når det gælder rørforskruringer.

### 7 Krummet ringside



Ringsiden er vinklet med 15° i værktøjsaksens retning for at lette nøglets indgreb under snævre arbejdsforhold.

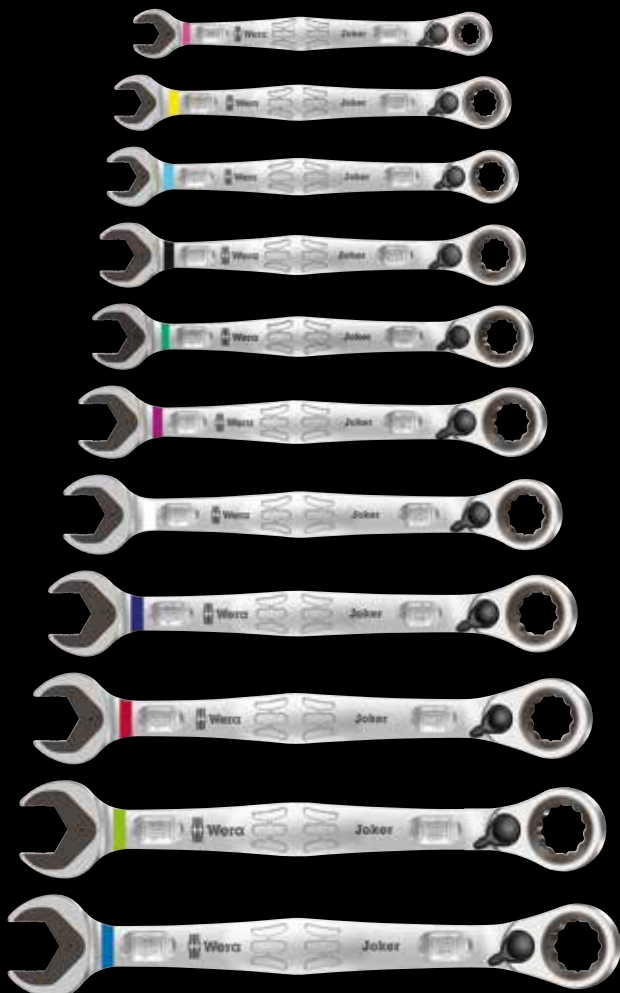
### 8 Wera værktøjsfinder Take it easy



Take it easy værktøjsfinder med farvemærkning efter størrelse – gør det let og hurtigt at finde det rigtige stykke værktøj.

# Joker 6001 – udvalg

## 6001 Joker Switch gaffel-ringskralde-nøgler, omskiftelig



**Anvendelsesformål:** Sekskant-skruehoveder hhv. -møtrikker

**Udførelse:** Gaffel- og ringskraldenøgle; omskifterknop til bekvemt retningskift; ringside krummet 15°

	mm	mm	mm	mm	mm	mm
05020064001	8	144	20,3	5,5	18	7
05020065001	10	159	23	5,5	21,5	7,5
05020066001	11	165	24,3	6,3	22	7,5
05020067001	12	171	26,3	6,6	25	8,5
05020068001	13	179	27,3	7	26	8,5
05020069001	14	187	30	7,5	28	9,5
05020070001	15	199	32	7,8	28,8	9,5
05020071001	16	213	35	8,2	31,7	10,5
05020072001	17	225	37	8,5	33	10,5
05020073001	18	234	39,5	9	34	11
05020074001	19	246	42	9,5	34,7	11

## 6001 Joker Switch 4 Set 1 gaffelnøgle- og ringskralde-sæt, omskiftelige



Gaffelnøgle- og ringskralde-sæt, omskiftelige

4 dele

I robust taske

05020090001	
6001 Joker Switch	1x 10x159; 1x 13x179; 1x 17x225; 1x 19x246

## 6001 Joker Switch 11 Set 1 gaffelnøgle- og ringskralde-sæt



Gaffelnøgle- og ringskralde-sæt, omskiftelige

11 dele

I robust taske

05020091001	
6001 Joker Switch	1x 8x144; 1x 10x159; 1x 11x165; 1x 12x171; 1x 13x179; 1x 14x187; 1x 15x199; 1x 16x213; 1x 17x225; 1x 18x234; 1x 19x246

## 6001 Joker Switch Imperial gaffel-ringskralde-nøgler, omskiftelig, tommemål



**Anvendelsesformål:** Sekskant-skruehoveder hhv. -møtrikker

**Udførelse:** Gaffel- og ringskraldenøgle; omskifterknop til bekvemt retningsskift; ringside krummet 15°

		mm	mm	mm	mm	mm	mm
05020075001		5/16"	144	20,3	5,5	18	7
05020076001		3/8"	159	23	5,5	21,5	7,5
05020077001		7/16"	165	24,3	6,3	22	7,5
05020078001		1/2"	171	26,3	6,6	25	8,5
05020079001		9/16"	187	30	7,5	28	9,5
05020080001		5/8"	213	35	8,2	31,7	10,5
05020081001		11/16"	234	39,5	9	34	11
05020082001		3/4"	246	42	9,5	34,7	11

## 6001 Joker Switch 4 Imperial Set 1 gaffelnøgle- og ringskralde-sæt, omskiftelige, tommemål



Gaffelnøgle- og ringskralde-sæt, omskiftelige

4 dele

I robust taske

05020092001	
Joker Switch inch	1 x 7/16"x165; 1 x 1/2"x171; 1 x 9/16"x187; 1 x 3/4"x246

## 6001 Joker Switch 8 Imperial Set 1 gaffelnøgle- og ringskralde-sæt, tommemål



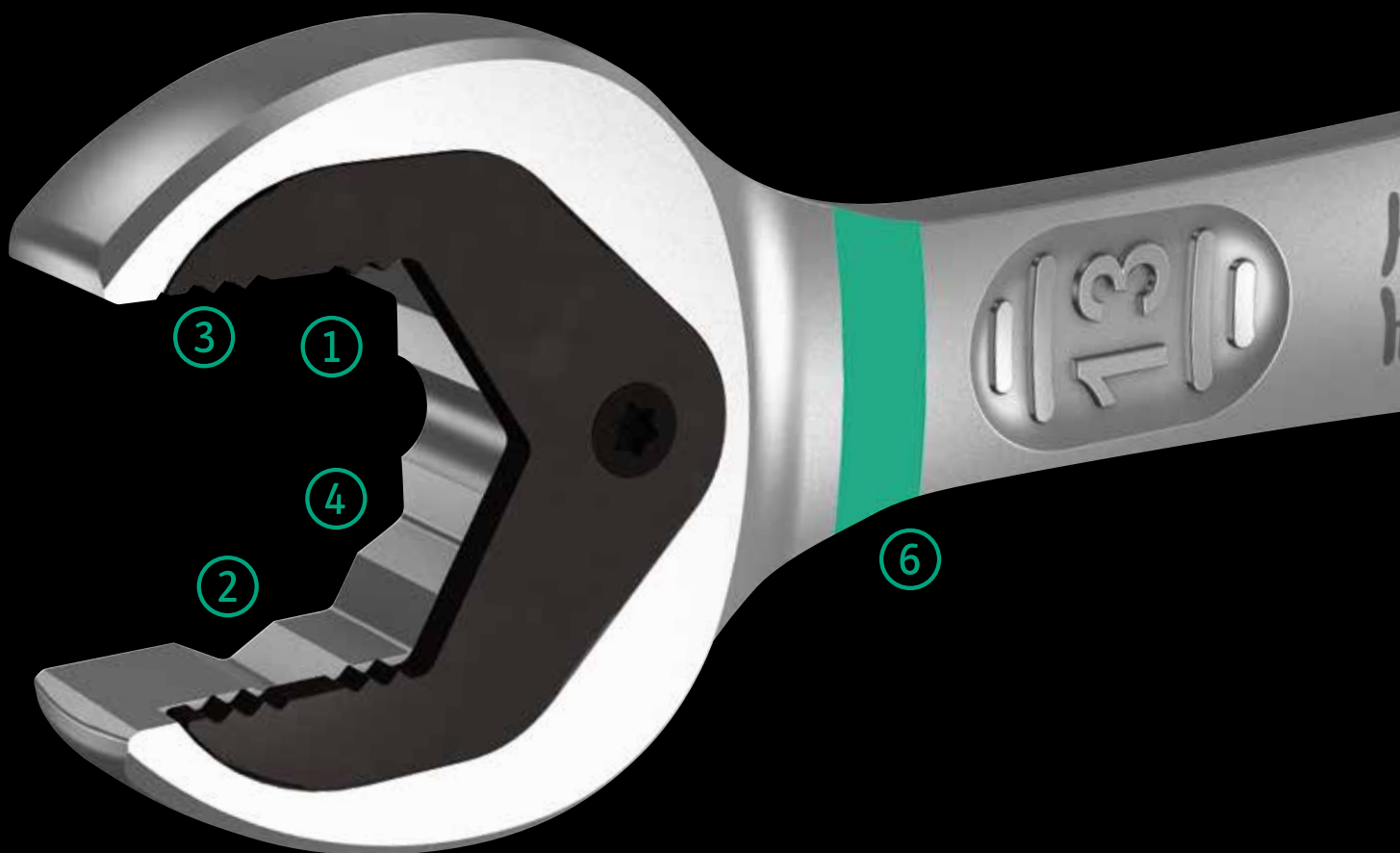
Gaffelnøgle- og ringskralde-sæt, omskiftelige

8 dele

I robust taske

05020093001	
Joker Switch inch	1 x 5/16"x144; 1 x 3/8"x159; 1 x 7/16"x165; 1 x 1/2"x171; 1 x 9/16"x187; 1 x 5/8"x213; 1 x 11/16"x234; 1 x 3/4"x246

# Joker 6000

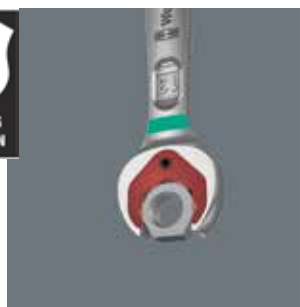


Da vi begyndte at beskæftige os med gaffelnøgler, spurgte vi os selv:

Hvorfor skal man altid vende gaffelnøglen, hvorfor er den overhovedet krummet, hvorfor taber man ustandselig skruer, hvorfor glider man af skruen og slår fingrene?

Nytænkningen af gaflen førte til en sand Joker, der også stadig virker, når der ikke er andre gode kort på hånden.

## 1 Holdefunktion



Med jokerens holder føres møtrikker og bolte direkte og sikkert til anvendelsesstedet. Gevindet kan hurtigt og sikkert skrues til. Bolten eller møtrikken falder ikke ud. En tidskrævende søgning undgås.

## 4 Lille returvinkel



I stedet for 60° sørger jokeren nu så for en 30° returvinkel takket være den dobbelte sekskant. Netop derfor – og takket være det lige hoved – gør jokeren nøglevendinger overflødige. Bolte og møtrikker lares nu med jokeren i situationer, hvor et normalt værktøj må give op.



## 2 Endestoppet



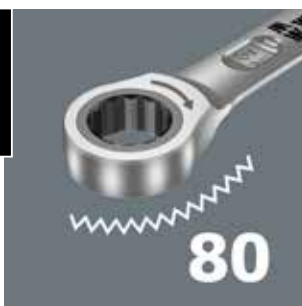
Kan du huske, hvordan det er, når nøglen skal sættes på igen og hele tiden justeres? Så var det da bedre at spare på kræfterne og undgå kvæstelser! I dag forhindrer jokeren takket være endestoppet, at nøglen glider ud af skruehovedet. Det gør alting bare lettere. Og: Kræfterne kan så bruges til arbejdet.

## 3 Dobbelt sekskant geometri



Jokerens udspekulerede dobbelt sekskant geometri sidder form-sluttende omkring boltens eller møtrikkens – den bare sidder. Og den hærdede metalplade i nøglen, som kan udskiftes, holder fast i boltens takket være de meget hårde tænder. Dette forhindrer forstyrrende pauser selv ved høje drejningsmomenter.

## 5 Høj finfortanding



Skraldemekanikken på ringsiden har en usædvanlig høj finfortanding med 80 tænder og sikrer dermed en stor fleksibilitet selv i snævre områder.

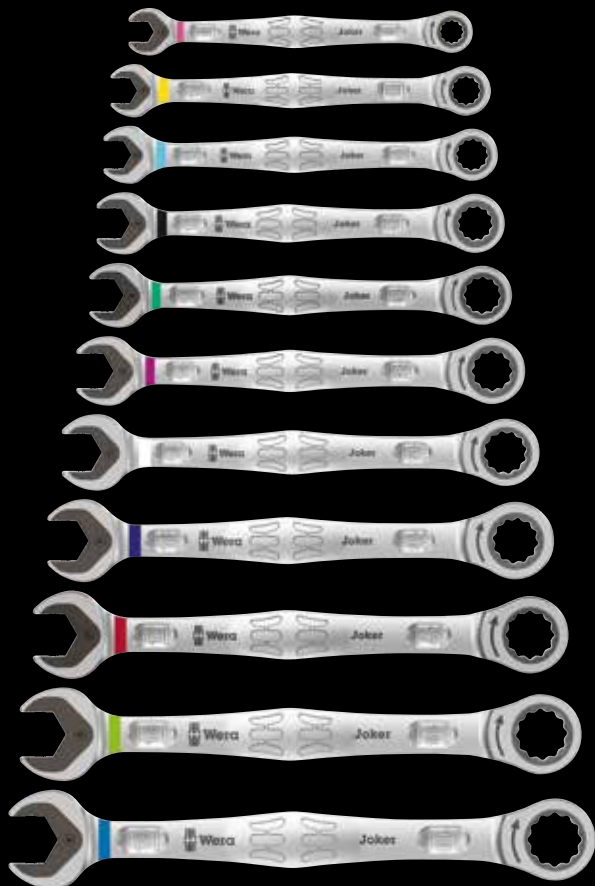
## 6 Wera værktøjsfinder Take it easy



Take it easy værktøjsfinder med farvemærkning efter størrelse – gør det let og hurtigt at finde det rigtige stykke værktøj.

# Joker 6000 – udvalg

## 6000 Joker gaffelnøgle og ringskralde



**Anvendelsesformål:** Sekskants-skruehoveder hhv. -møtrikker

**Udførelse:** Gaffelnøgle- og ringskralde

		mm	mm	mm	mm	mm	mm
05073268001		8	144	20	5,5	18	7
05073270001		10	159	22	5,5	21	7,2
05073271001		11	165	25	6,3	22	7,5
05073272001		12	170,7	26,3	6,6	25	8,5
05073273001		13	177	27,3	7	25	8,6
05073274001		14	188	29,3	7,5	28	9,2
05073275001		15	200	32,3	7,8	28,5	9,2
05073276001		16	212	35	8,2	32,7	10,5
05073277001		17	224	37,2	8,5	32,7	10,5
05073278001		18	235	39	9	33,8	11
05073279001		19	246	42	9,5	34,8	11

## 6000 Joker 4 Set 1 gaffelnøgle- og ringskralde sæt



Gaffelnøgle- og ringskraldesæt

4 dele

I robust taske

05073290001	
6000 Joker	1x 10x159; 1x 13x177; 1x 17x224; 1x 19x246

## 6000 Joker 11 Set 1 gaffelnøgle- og ringskralde-sæt



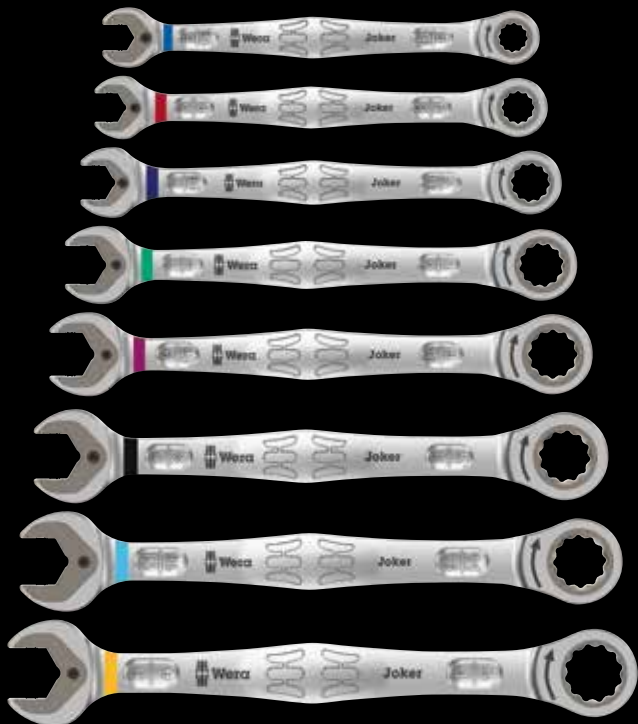
Gaffelnøgle- og ringskralde sæt

11 dele

I robust taske

05020013001	
6000 Joker	1x 8x144; 1x 10x159; 1x 11x165; 1x 12x170,7; 1x 13x177; 1x 14x188; 1x 15x200; 1x 16x212; 1x 17x224; 1x 18x235; 1x 19x246

## 6000 Joker Imperial gaffelnøgle og ringskralde, tommemål



**Anvendelsesformål:** Sekskants-skruehoveder hhv. -møtrikker

**Udførelse:** Gaffelnøgle- og ringskralde

	mm	mm	mm	mm	mm	mm
05073280001	5/16"	144	20	5,5	18	7
05073281001	3/8"	159	22	5,5	21	7,2
05073282001	7/16"	165	25	6,3	22	7,5
05073283001	1/2"	177	27,3	7	25	8,6
05073284001	9/16"	188	29,3	7,5	28	9,2
05073285001	5/8"	212	35	8,2	32,7	10,5
05073286001	11/16"	235	39	9	33,8	11
05073287001	3/4"	246	42	9,5	34,8	11

## 6000 Joker 4 Imperial Set 1 gaffelnøgle- og ringskralde sæt, tommemål



Gaffelnøgle- og ringskraldesæt

4 dele

I robust taske

05073295001	
6000 Joker	1 x 7/16"x165; 1 x 1/2"x177; 1 x 9/16"x188; 1 x 3/4"x246

## 6000 Joker 8 Imperial Set 1 gaffelnøgle- og ringskralde-sæt, tommemål



Gaffelnøgle- og ringskralde sæt

8 dele

I robust taske

05020012001	
6000 Joker	1 x 5/16"x144; 1 x 3/8"x159; 1 x 7/16"x165; 1 x 1/2"x177; 1 x 9/16"x188; 1 x 5/8"x212; 1 x 11/16"x235; 1 x 3/4"x246



Wera Werkzeuge GmbH  
Korzter Straße 21-25  
D-42349 Wuppertal

Phone: +49 (0)202/4045-0  
Fax: +49 (0)202/4045276  
E-Mail: info@wera.de

[www.wera.de](http://www.wera.de)



0 5 5 1 0 0 9 4 0 0 1

DK 05 51 0094 001 - 0056294 - 04